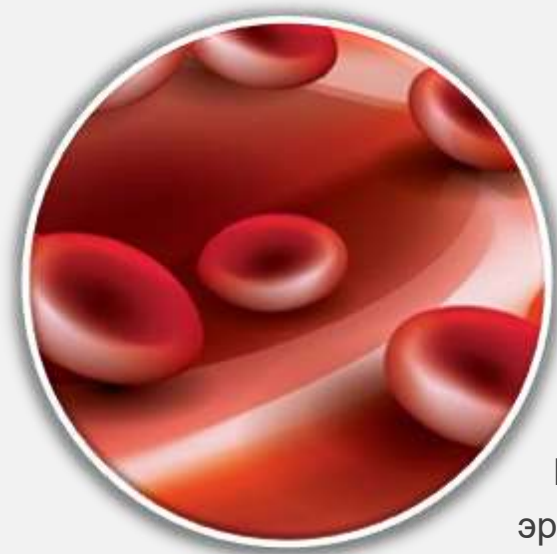


# Компоненты крови

Наша кровь состоит из четырех основных компонентов крови: эритроциты, лейкоциты, тромбоциты и плазмы.

Если раньше переливали цельную кровь, то современная медицина отдает предпочтение «компонентной терапии», когда пациент при переливании получает только те компоненты крови, которые необходимы именно ему.



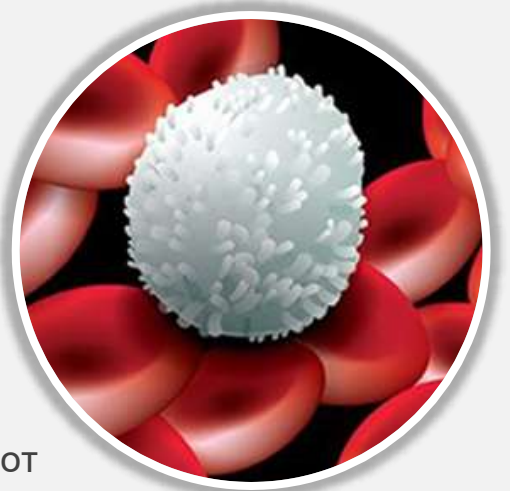
## Эритроциты (красные кровяные тельца)

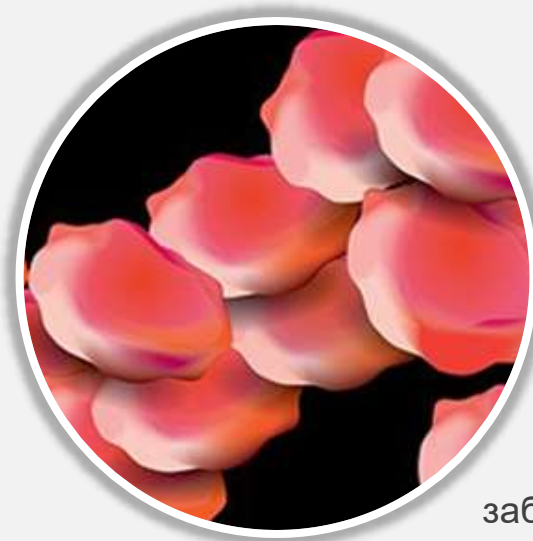
Основная функция эритроцитов – перенос кислорода ко всем клеткам нашего тела.

Показанием к переливанию эритроцитов могут стать: больших кровопотери (например, травмы, операции, роды), снижение гемоглобина, которое приводит к сердечно-сосудистой недостаточности, а также лечение тяжелой анемии.

## Лейкоциты (белые кровяные тельца)

Лейкоциты являются главными клетками иммунной системы. Лейкоциты также влияют на обмен веществ, снабжают ткани и органы недостающими гормонами, ферментами и другими веществами. Переливание лейкоцитов осуществляется пациентам, страдающим от угрожающих жизни инфекционных заболеваний.



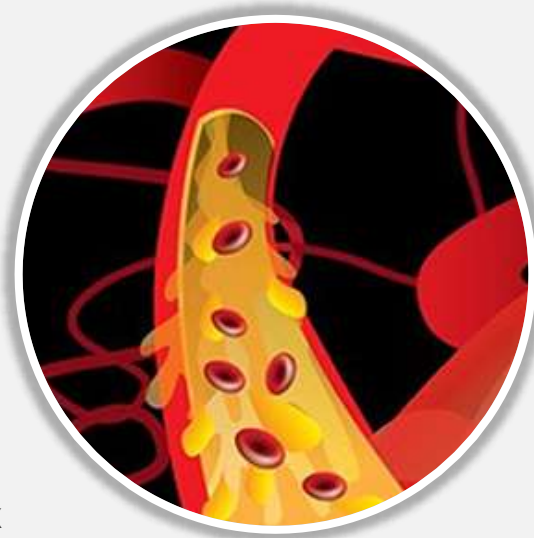


## Тромбоциты

Главная функция тромбоцитов – участие в процессе свертывания крови – важной защитной реакции организма, предотвращающей большую кровопотерю при ранении сосудов. Показанием к переливанию донорских тромбоцитов является заболевания системы крови, т.ч. лейкоз, снижение тромбоцитов у пациента, которое обычно связано с проведением химиотерапии, а также при обильных кровотечениях (травмы, роды, проведение хирургических операций).

## Плазма

Основой плазмы является вода (90%), в которой растворены разнообразные белки, факторы свертывания, а также другие органические соединения и минеральные вещества. Плазма широко используется в лечебных целях в хирургии, акушерстве и гинекологии, онкологии и других областях медицинской практики. Донорская плазма нужна также для производства важнейших медицинских препаратов:



- **Альбумин** — показан к применению при основных видах шока (травматическом, операционном, токсическом), при острой кровопотери, заболеваниях печени и почек. При определенных видах лечения альбумин является наиболее оптимальным препаратом.
- **Иммуноглобулины** плазмы составляют группу иммунологических препаратов, обладающих специфической активностью направленного

действия против гриппа, клещевого энцефалита, столбняка и других инфекционных болезней. Их широко применяют в клинической практике не только внутривенно, но и внутримышечно.